



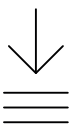
IKUSI
velatia

smartexperience

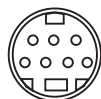
Modulador Autónomo AV-CODFM

Distribución de señal V/A en instalaciones de TV.

Incorpora la funcionalidad de reproducción de vídeos, con aplicación en Cartelería digital para hoteles, comercios, restaurantes etc.



Máxima calidad de compresión MPEG-2 y H.264/MPEG-4 AVC



S-VIDEO

Conector de entrada S-VIDEO y VIDEO por Componentes (Y Pb Pr, RGB) para la máxima calidad de imagen

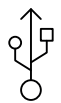
C-VBS



Conectores de entrada C-VBS y audio estéreo



Soporte LCN y procesado DVB



Permite reproducir vídeos a través del puerto USB

MAC-HOME

Ficha técnica

Modelo MAC-HOME (4488)

Entrada		CVBS, S-VIDEO, Y Pb Pr, RGB, USB
Nivel entrada vídeo (CVBS)	Vpp	0,7 ... 1,4
Estándares de vídeo		PAL/NTSC/SECAM/B&W
Entradas de audio		1x mono/estéreo
Nivel de entrada audio (analógica)	Vpp	0,5 ... 2,5
Compresión		
Vídeo		MPEG2 MP@ML, H.264/MPEG-4 AVC MP L4.1
Resolución vídeo		720x576, 25 fps (PAL), 720x480, 30 fps (NTSC)
Bitrate vídeo	Mbits/s	3 - 10
Audio		MPEG1 Layer II
Bitrate audio	Kbits/s	96, 128, 160, 192, 224, 256, 320, 384
Procesado DVB		
Inserción tablas		PAT, PMT, SDT, NIT
Configuración		Channel Name, SID, LCN, NID, Network Name, Provider Name, TSID, ONID, NIT MODE, LCN Private Descriptor
Salida		DVB-T según ETSI EN 300 744
Anchura de banda	MHz	6/7/8
Número de portadoras		2k (UK) / 8k (FR)
MER	dB	≥ 35
Frecuencia central	MHz	474 - 858
Nivel de salida	dBμV	≥ 80
Atenuación paso de salida	dB	≤ 1,5
Ajuste de nivel	dB	-25
Estabilidad de frecuencia	ppm	≤ ±30
Figura de ruido (ΔB=8MHz)	dBc	≤ -45
Loophthrough		Sí
General		
Alimentación	VAC	230 - 240
Consumo	W	8,1
Dimensiones (sin conectores)	mm	210 x 114 x 32
Peso	kg	1
Conectores entrada vídeo		1 RCA (CVBS) ; 1 MINI DIN (S-VIDEO) , Y Pb Pr, RGB ; 1 USB
Conectores entrada audio		2 RCA (L y R)
Interfaz local		LCD + Joystick
Software de aplicación		Incluido
Actualización		Sí

Ejemplos de Aplicación

Función USB PLAYER

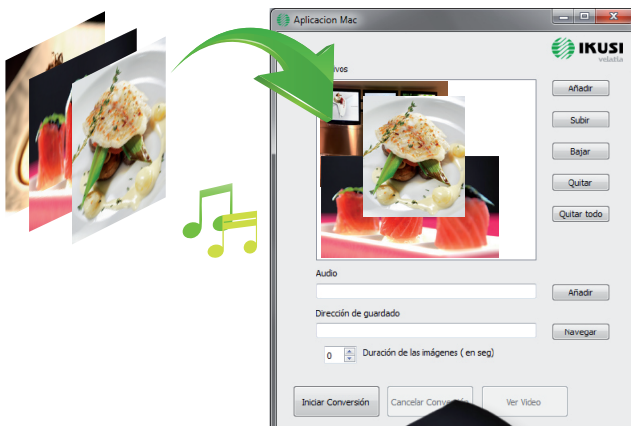
El modulador MAC-HOME, dispone de una función para crear y reproducir vídeos elaborados por el propio usuario, gracias al software disponible en la dirección web ikusi.tv.

De manera sencilla e intuitiva, se puede realizar un archivo compuesto por imágenes, vídeos y música, para reproducirlo a través de una red de TV como un **Canal de Servicio** (comunidades de vecinos) o enfocado a **Cartelería Digital** en infinidad de aplicaciones tanto publicitarias como informativas (Hoteles, Restaurantes, Centros comerciales, Supermercados, Salas de exposiciones, Conferencias, Museos etc.)

Con la aplicación "conversor-mac-installer.exe" descargada de la web e instalada en el pc, creamos una composición de imágenes con audio, para reproducirla a través del puerto USB del modulador.

Acepta archivos de vídeo e imagen en los siguientes formatos:

- Imagen: jpg, png, bmp, gif
- Vídeo: wmv, mpg, mp4, ts, avi
- Audio: mp3



Configuración sencilla:

- Arrastrar los ficheros deseados (vídeos, fotos, audio) a la aplicación "conversor-mac".

- Iniciar el proceso de conversión para generar un vídeo .ts

- Insertar un pendrive, en el MAC-HOME. El vídeo comenzará a reproducirse automáticamente.

- Con una duración máxima de 40 min, podrá reproducirse ininterrumpidamente



Permite generar a cualquier negocio, de forma sencilla y económica, su propio canal publicitario y de información sin necesidad de más equipos que el propio MAC-HOME.

... para Comunidades de vecinos

un canal de información en su TV



... para Restaurantes

información de menús, ofertas especiales ...



... para Hoteles

salas de reuniones, exposiciones, mensajes ...



... para Áreas Públicas

publicidad, información al usuario, noticias ...



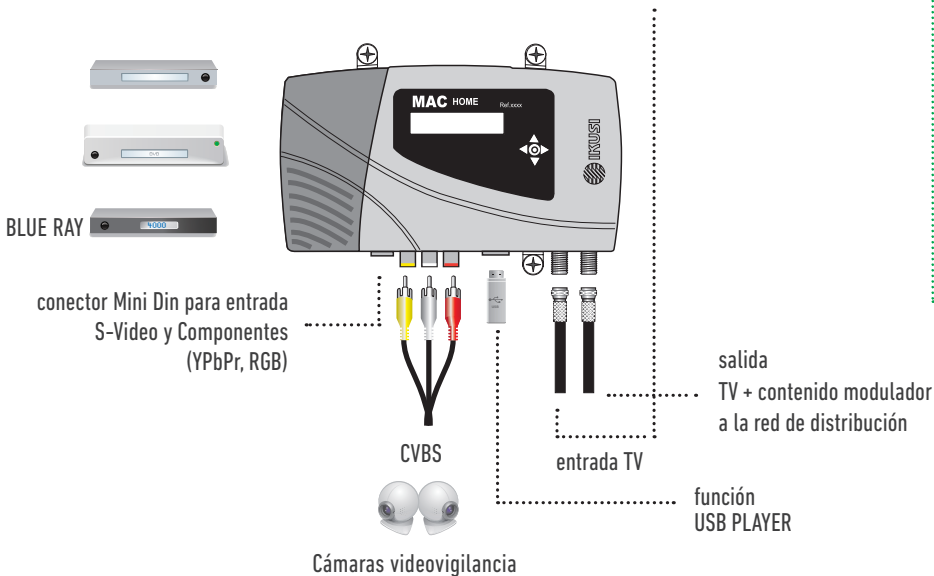
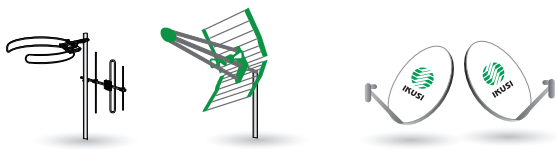
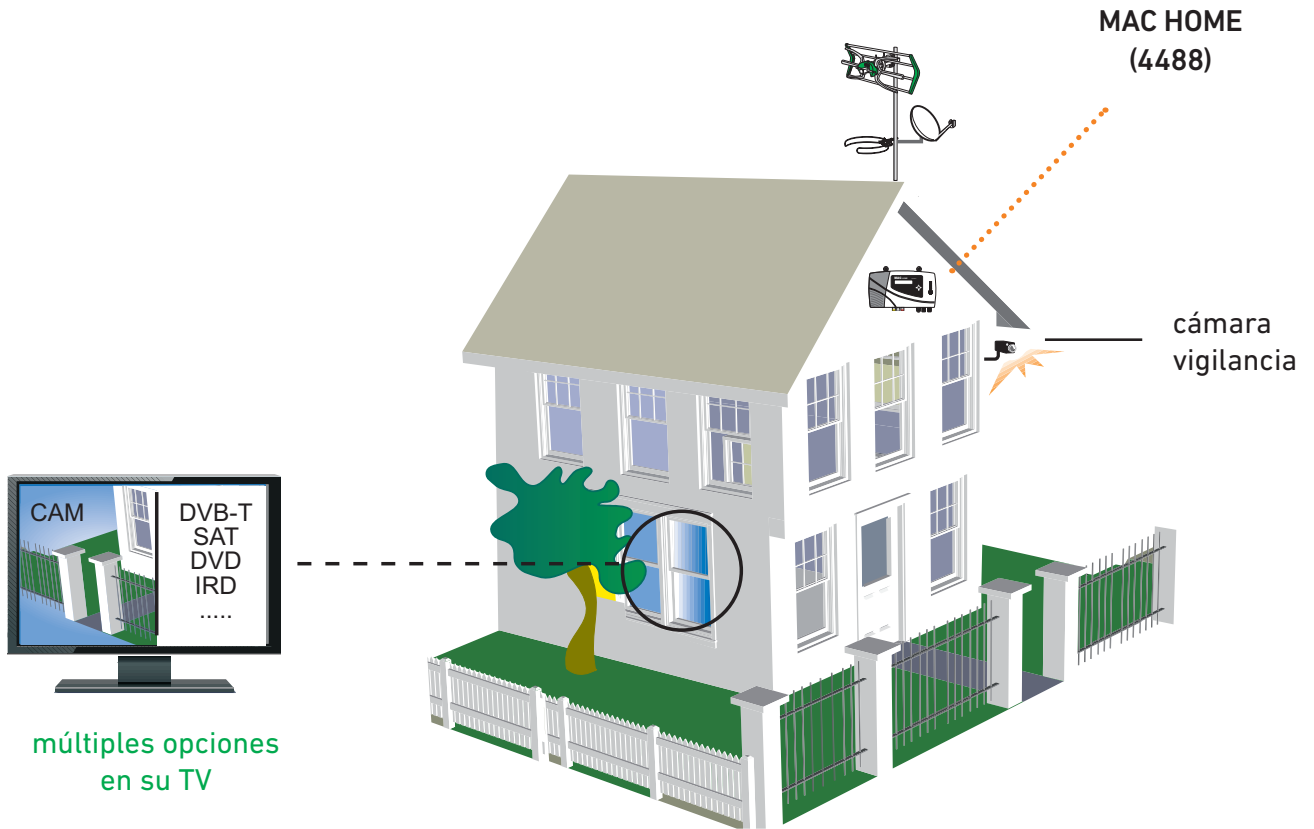
... para Centros comerciales

nuevas colecciones, ofertas ...



Reproducir estos vídeos con el Mac Home es tan sencillo como copiarlos a una memoria USB y conectarlo al equipo.

Ejemplos de Aplicación



Conector MINI DIN



Pin	Nombre	Descripción
1	GND	Ground (Y)
2	GND	Ground (C)
3	Y	Intensity (Luminance) / Component: to green
4	C/Pr	Color (Chrominance) / Component: to red
5	Pb	Component: to blue
6	GND	Ground
7	GND	Ground